



# SALON

AUTOMNE-HIVER

# 2024-2025

# N





## GRANDS RENDEZ-VOUS



### Journées européennes du patrimoine

Visite guidée de la **maison natale** samedi et dimanche.

Découverte de l'**exposition temporaire** à travers une visite contée à 14h30, 15h30 et 16h30 samedi et dimanche. Visite guidée du **musée** dimanche à 11h.

> **Samedi 21 et dimanche 22 septembre 2024, 10h-12h30 et 14h-18h.**  
Gratuit, tout public.

### Fête de la science « Tous au labo »

Plongez dans l'histoire géologique du Beaujolais et familiarisez-vous avec les mystères de l'eau. Tout au long de l'après-midi, des animations pour petits et grands sont proposées : observez, manipulez, questionnez... jetez-vous à l'eau !



festival  
nouvelles  
voix

### Concert Barkanan

Dans le cadre du Festival Nouvelles Voix, venez découvrir le duo Barkanan, un groupe folk empreint de mélodies aériennes et poétiques.

> **Samedi 5 et dimanche 6 octobre 2024, de 14h à 18h.** Gratuit, tout public.

> **Vendredi 11 octobre 2024, à 19h. 5 €, sur réservation :**  
[www.theatredevillefranche.com](http://www.theatredevillefranche.com)

### Fascinant week-end

Visite guidée « le vin et Claude Bernard ». Découvrez la passion de notre scientifique pour ses vignes et son terroir et initiez-vous aux mystères de la fermentation alcoolique... **Visite suivie d'une dégustation.**



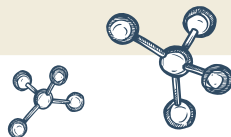
> **Samedi 19 octobre 2024, à 16h. 6 €, adulte, sur réservation.**



## « ENQUÊTE AU MUSÉE »

### Sami et Sara mènent l'enquête

Au cours de leur visite au musée Claude Bernard, Sami et Sara sont témoins d'un vol mais personne ne veut les écouter. Il ne leur reste plus qu'à mener l'enquête eux-mêmes mais ils vont avoir besoin de votre aide. À vous de jouer : déchiffrez les énigmes et repérez les indices pour démasquer le mystérieux voleur. Un jeu à vivre en famille à partir de 8 ans.



> **Du samedi 19 au jeudi 31 octobre 2024 et du samedi 22 février au dimanche 9 mars 2025.**

Jeu compris dans le prix du billet d'entrée.

Durée : 45 min environ, gratuit pour les moins de 12 ans.

## CONFÉRENCES

Horaire : 15h - Durée : 1h15 - Public : Adulte - Entrée : 5 €



> **Vendredi 25 octobre 2024** : La Saga lyonnaise de la famille Mérieux (Y. Moreau).

> **Vendredi 15 novembre 2024** : Victor Vermorel (1848-1927) : les réussites d'un industriel caladois visionnaire et créatif (D. Cherasse).

> **Vendredi 13 décembre 2024** : Charles Gabriel Pravaz (1791-1843) : inventeur de la seringue et de l'aiguille creuse (M Gallavardin) et créateur de l'orthopédie médicale (R Kohler).

> **Vendredi 10 janvier 2025** : Alexis Carrel 1873-1944, chirurgien et chercheur, dans le sillage de Claude Bernard (C. Partenski).

> **Vendredi 14 février 2025** : Claude Bernard à Saint-Julien (J. Chevallier et R. Kohler).

> **Vendredi 14 mars 2025** : Métamorphose de la bibliothèque du livre à l'écosystème numérique (P Bazin).



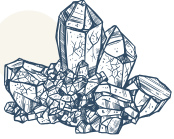


## LABO DES GRANDS

Horaire : 11h et 14h30 - Durée : 1h - Public : 7-12 ans  
Sur inscription : 4 €, gratuit pour les accompagnateurs

### Les mystères du son × Mercredi 2 octobre et vendredi 25 octobre 2024

Avis à toutes les oreilles : voici un atelier qui va faire du bruit. Nous vous invitons à taper, chanter, crier mais aussi à chuchoter et écouter pour comprendre ce qu'est le son.



### Fabuleux cristaux × Mercredi 6 novembre 2024

Qu'est-ce qu'un minéral ? Comment se forment les cristaux ? Peut-on en fabriquer ? En écho à l'exposition « 500 millions d'années et un jour », venez percer les mystères de minéraux.

### Magie ! × Mercredi 4 décembre 2024

Un atelier pour briller dans les soirées ! Nous vous proposons de découvrir quelques tours faciles à réaliser chez soi et de comprendre ensemble les explications scientifiques de ces phénomènes.



### Air force one × Mercredi 8 janvier 2025

Si vous vous êtes toujours demandé comment volent les avions ou si vous souhaitez faire de la lévitation, cet atelier est pour vous. Grâce à des expériences simples, vous pourrez ressentir la force de l'air, la faire varier et pourquoi pas l'utiliser pour faire voler de petits objets.

### Chimie en couleurs × Mercredis 5 février et 5 mars 2025

Grâce aux pigments d'un mystérieux chou, découvrez comment faire varier les couleurs de nos produits chimiques.



### Fusée chimique × Mercredi 12 mars 2025

Grâce à une série d'expériences, découvrirez le phénomène d'effervescence que vous mettrez en application pour créer votre propre fusée. 1, 2, 3... décollez !



## MINI-SAVANTS

Horaire : 10h et 11h15 - Durée : 45 min - Public : 4-6 ans  
Sur inscription : 4 €, gratuit pour les accompagnateurs

### Ludion × Jeudi 24 octobre 2024

A travers quelques expériences simples, les mini-savants perceront les secrets du Ludion, un jouet vieux de deux siècles, et pourront à leur tour impressionner leurs proches.



### Eau comme super héros × Jeudi 27 février 2025

Bingo, le super-héros, est bien embêté. Super Vilain n'arrête pas de lui dire qu'il n'est qu'un bon à rien. Heureusement, les mini-savants sont là ! Au fil des expériences, les enfants relèvent les défis scientifiques lancés par Super Vilain pour aider Bingo.

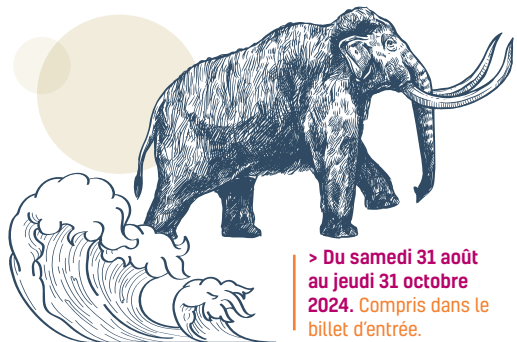


# EXPOSITION TEMPORAIRE



## « 500 millions d'années et un jour »

Les roches du Beaujolais nous racontent un long et beau récit géologique, ponctué d'événements cataclysmiques, d'animaux disparus, de mers calmes, de mers agitées mais aussi d'incertitudes. L'exposition, élaborée par le Géoparc du Beaujolais, propose une plongée vertigineuse dans ce récit qui se compte en millions d'années pour découvrir les roches du Beaujolais et les multiples usages qu'en ont fait les humains.



> Du samedi 31 août au jeudi 31 octobre 2024. Compris dans le billet d'entrée.



**ANIMATIONS TOUTE L'ANNÉE**

### INFOS PRATIQUES

Exposition permanente accessible d'avril à octobre du mercredi au dimanche de 10h à 12h30 et de 14h à 18h

5 € tarif plein • 3,50 € tarif réduit • Gratuit pour les - de 12 ans  
Passport musées : 8 € (inclus une entrée au musée Claude Bernard et une entrée au Prieuré) • **Gratuit le 1<sup>er</sup> dimanche du mois**

Coordonnées GPS : latitude 46.023364 ; longitude 4.655263  
Pour tous vos déplacements, pensez au co-voiturage.



Le musée Claude Bernard est un équipement de la Communauté d'Agglomération Villefranche Beaujolais Saône



Maquette réalisée par la Communauté d'Agglomération Villefranche Beaujolais Saône.

Ne pas jeter sur la voie publique - Juillet 2024.

**RENSEIGNEMENTS** : 414 route du Musée 69640 SAINT-JULIEN  
Tél. 04 74 67 51 44 - [musee.claudebernard@agglo-villefranche.fr](mailto:musee.claudebernard@agglo-villefranche.fr)  
f i museeclaudebernard - [www.agglo-villefranche.fr](http://www.agglo-villefranche.fr)

